



Guide de montage  
Barre de glissement

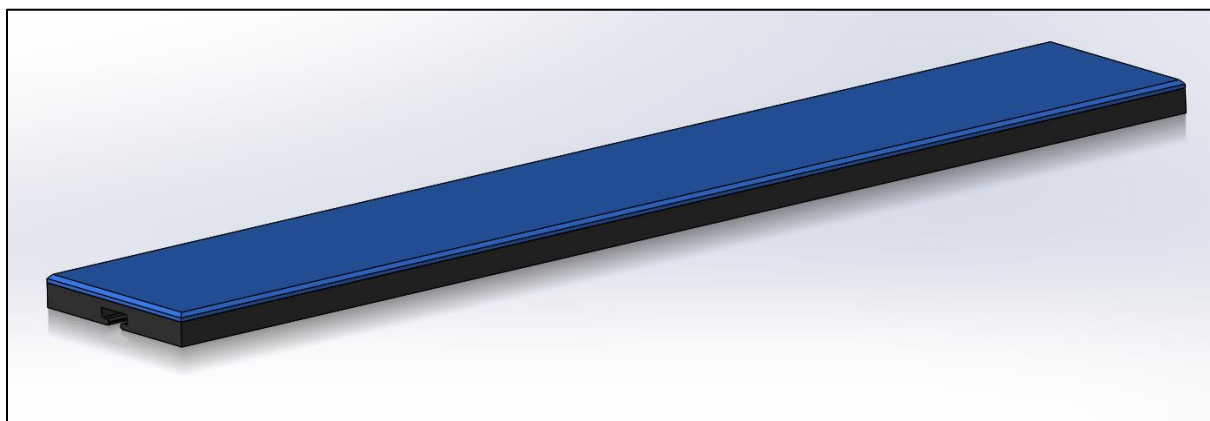
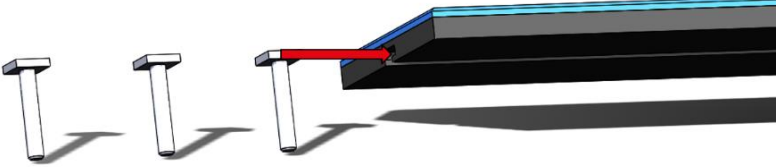
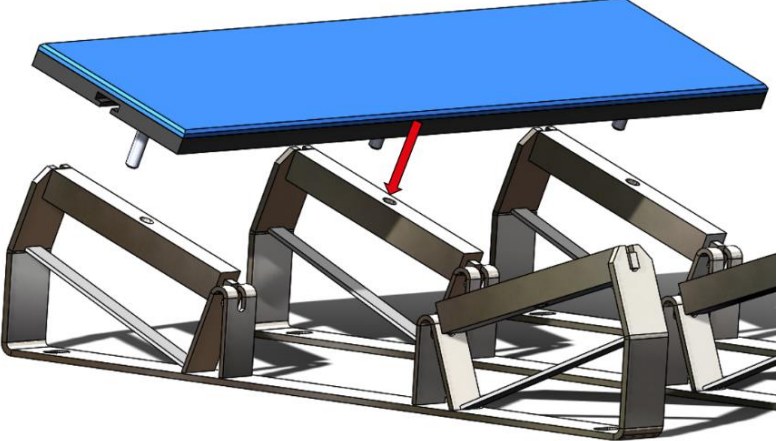
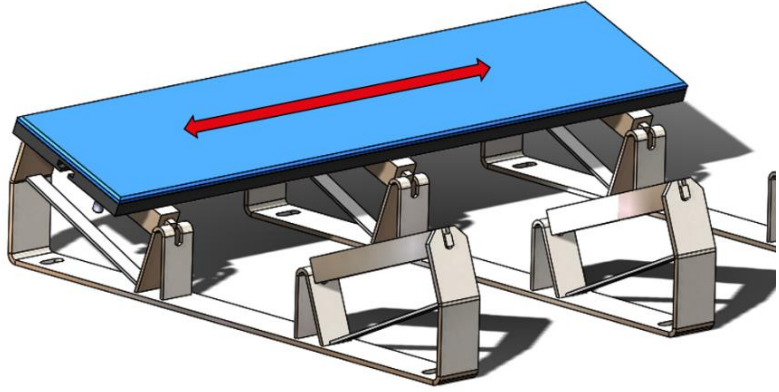
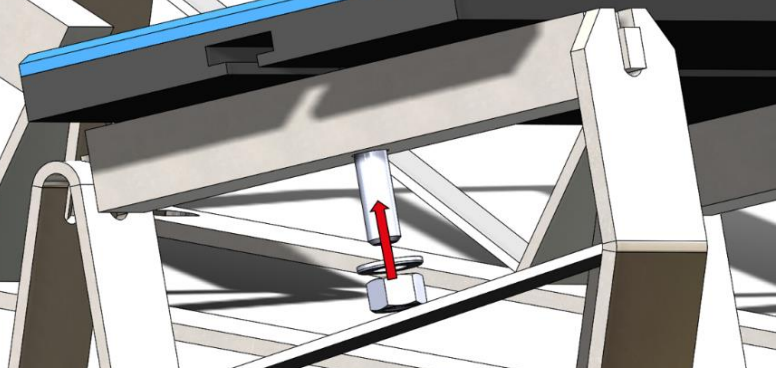


Illustration	Description
	<p><b>1.</b> Insérer les vis M16 au sein de la/les rainure(s) de la barre.</p>
	<p><b>2.</b> Positionner la barre de glissement sur les supports conçus pour l'accueillir à l'aide de la visserie.</p>
	<p><b>3.</b> Grâce à la/les rainure(s), régler le positionnement longitudinal de la barre.</p>
	<p><b>4.</b> Serrer la visserie à l'aide d'une rondelle et d'un écrou afin de bloquer le système une fois la position idéale atteinte.</p>