



Guide de montage

Barre d'impact

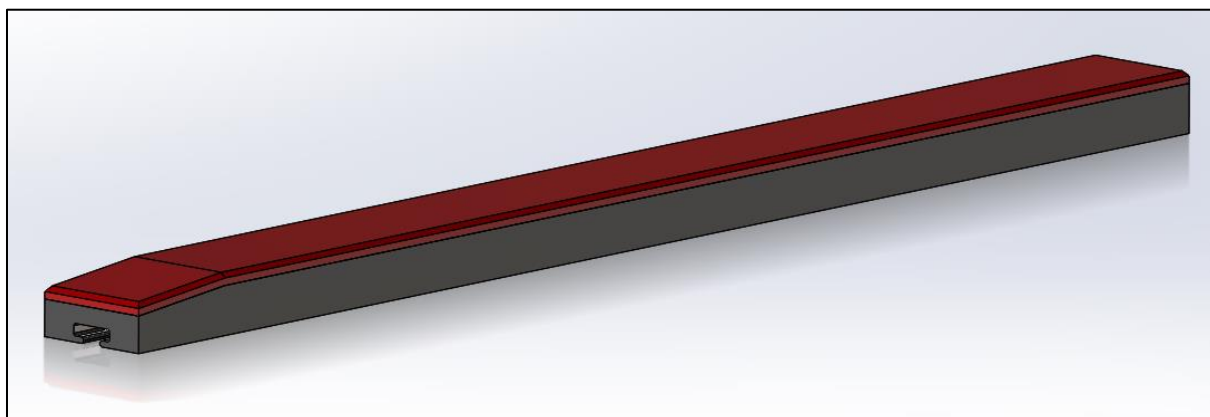
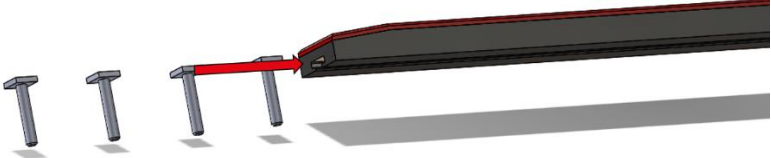
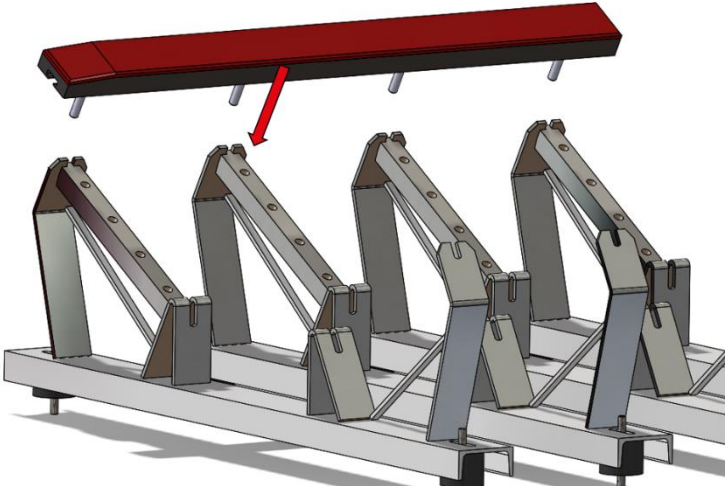
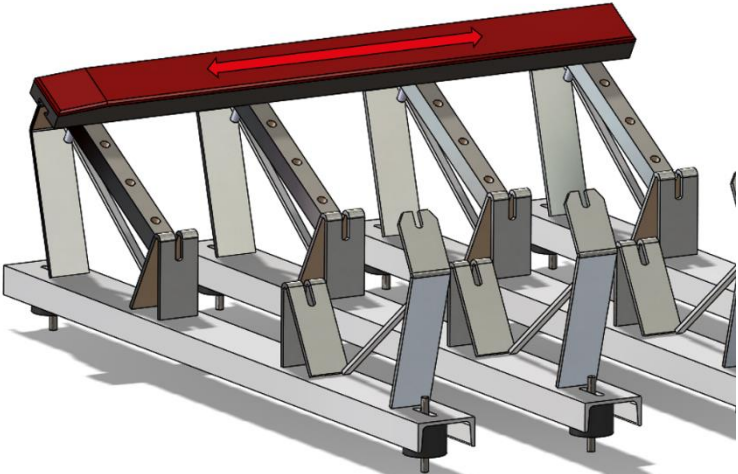
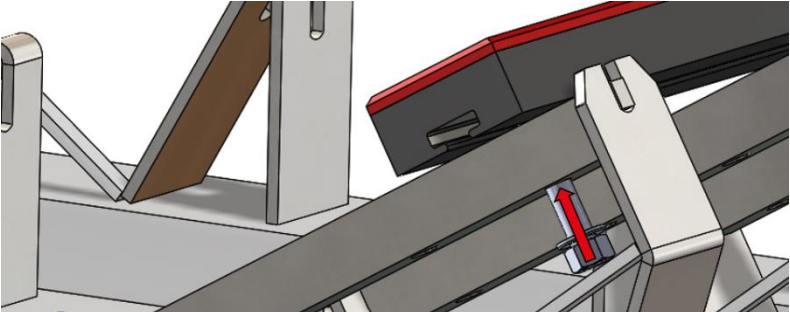


Illustration	Description
	<p><b>1.</b> Insérer les vis M16 au sein de la rainure de la barre.</p>
	<p><b>2.</b> Positionner la barre d'impact sur les supports conçus pour l'accueillir à l'aide de la visserie.</p>
	<p><b>3.</b> Grâce à la rainure, régler le positionnement longitudinal de la barre.</p>
	<p><b>4.</b> Serrer la visserie à l'aide d'une rondelle et d'un écrou afin de bloquer le système une fois la position idéale atteinte.</p>