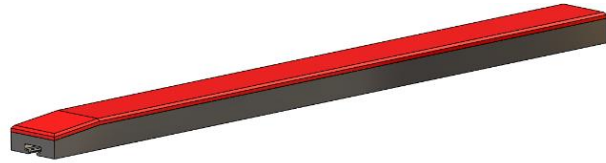


Fiche Technique



Barre d'impact

- ✓ Absorption de l'énergie des éléments tombant sur la bande transporteuse ;
- ✓ Protection des carters du convoyeur contre les renversements ;
- ✓ Montage et démontage faciles sur supports ;
- ✓ Protection de la jonction grâce à un avant biseauté.

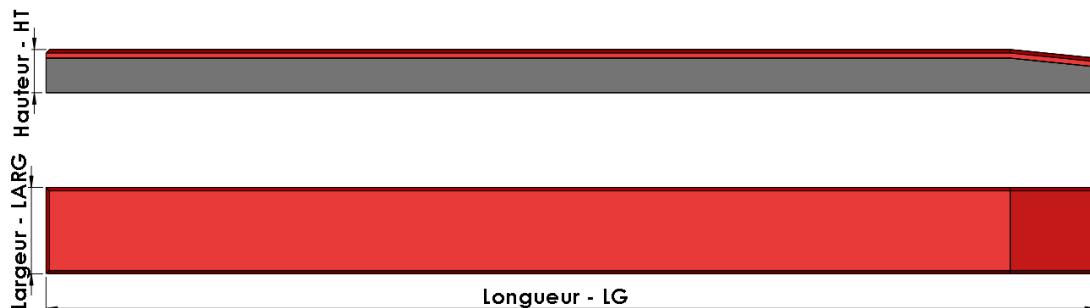


Barre conçue afin d'atténuer l'énergie de choc au point de chargement. Cette dernière se monte directement sur les supports de barres à l'aide d'une visserie fournie.

Composition

- Caoutchouc amortisseur duresité 45sh.
- Revêtement HPDE haute densité.
- 4 boulons de fixation inclus TM16 x 60mm.

Dimensions des barres d'impact



Duresité	Longueur (mm)	Largeur (mm)	Hauteur (mm)
45 sh	1200	100	50
			75